

Roosendaal. Stad vol historie. Van turfstekers en handelaren. Van ondernemers en pioniers.

In Stadsoevers vind je het allemaal terug. Een prachtige wijk met bijzondere gebouwen, gedurfde materialen, uitgesproken kleuren en alle ruimte. Voor je hoofd, je hart en voor initiatieven. Want in een wijk waar de historie voelbaar is, blijft ook het DNA.

Dat van harde werkers, van toekomstbouwers en van nieuwsgierige mensen. Met het stadscentrum dichtbij, de Vliet als ijkpunt, het vele groen en water geeft Stadsoevers ruimte aan ondernemende, enthousiaste en eigenninnige bewoners.

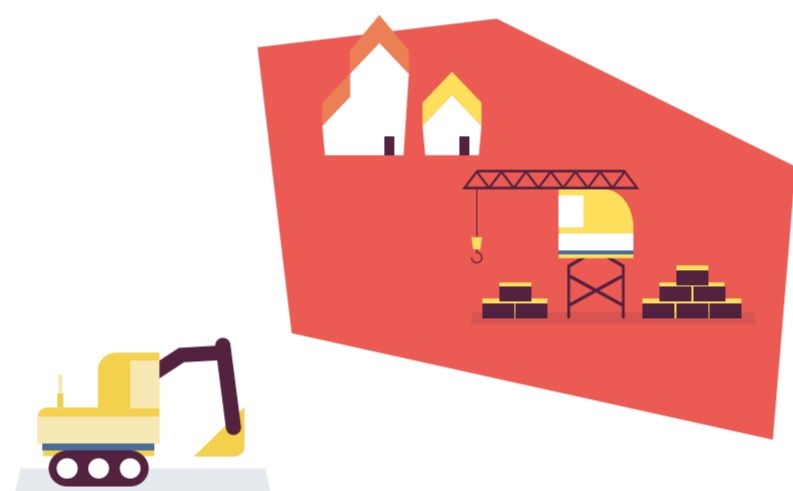
Mensen die graag in een wijk wonen vol rust én dynamiek. Die durven en doen. Mensen die samen stroomopwaarts gaan.

Stadsoevers!



Eigenzinnige wijk voor nieuwsgierige mensen

Stadsoevers. Het vroegere industrieterrein achter het spoor en dichtbij het stadscentrum verandert in een prachtige nieuwe wijk. Duurzaam, met bijzondere gebouwen, gedurfde materialen, uitgesproken kleuren en alle ruimte om te leven, te werken, te wonen en te ontspannen.



WONINGBOUW

Stadsoevers wordt de komende jaren blok-voor-blok ontwikkeld. Zo'n gefaseerde aanpak geeft alle ruimte aan diversiteit en creativiteit.



SMART CLIMATE GRID

DUURZAAMHEID

Stadsoevers focust op duurzaamheid in alle facetten. De gemeente Roosendaal geeft hiermee invulling aan haar ambitie om er de meest duurzame wijk van Nederland van te maken.

Stadsoevers heeft een innovatief en bijzonder energiesysteem, een Smart Climate Grid. Het systeem is uniek voor Nederland en maakt gebruik van de restwarmte van de vuilverbrandingsinstallatie van SITA, aan de rand van Stadsoevers. Het warmtenet voorziet alle bewoners van duurzame warmte.

Ook wordt een aantal gebouwen herontwikkeld: het oude douanekantoor, het voormalige EKP gebouw en het Essent gebouw.

Daarnaast wordt in de buitenruimte veel gebruik gemaakt van duurzame materialen.

ONDERWIJS

Stadsoevers wordt een prachtige nieuwe woonwijk, voor hoofd en hart, rustig én dynamisch. En als er iets is wat voor dynamiek zorgt, dan zijn het de 2.000 studenten van het Kellebeek College. Binnen afzienbare tijd komen daar nog eens de studenten van het Regionaal Associate Degree College (RAC) bij, een initiatief van Avans Hogeschool in samenwerking met Hogeschool Zeeland.



REGIONAAL ASSOCIATE DEGREE COLLEGE (RAC)



KELLEBEEK COLLEGE

INNOVITAPARK

Onderdeel van Stadsoevers is het Innovitapark, een campus gericht op innovatieve ontwikkelingen op het gebied van gezond leven. In het voormalige gebouw van PostNL komt een broedplaats waar (startende) ondernemers samen met onderwijsinstellingen werken aan succesvolle innovaties.



INNOVITAPARK

ESSENT GEBOUW

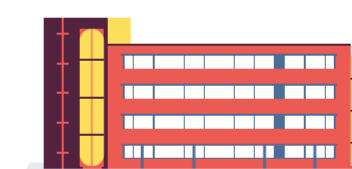
Het Essent gebouw staat midden in Stadsoevers en krijgt een herbestemming. Met behoud van karakteristieke eigenschappen wordt dit gebouw omgevormd tot een multifunctioneel woongebouw.



ESSENT GEBOUW

DE DOUANIER

In het oude douanekantoor komt het prachtige appartementencomplex De Douanier. De renovatie is in september 2016 van start gegaan. In de nu nog grijze kolos waren voorheen verschillende organisaties gehuisvest, zoals de douane, een school en recentelijk de FIOD. Over een half jaar is het gebouw herkenbaar. De witte gevels en de houtgekleurde balkons stralen dan vrolijkheid en frisheid uit.



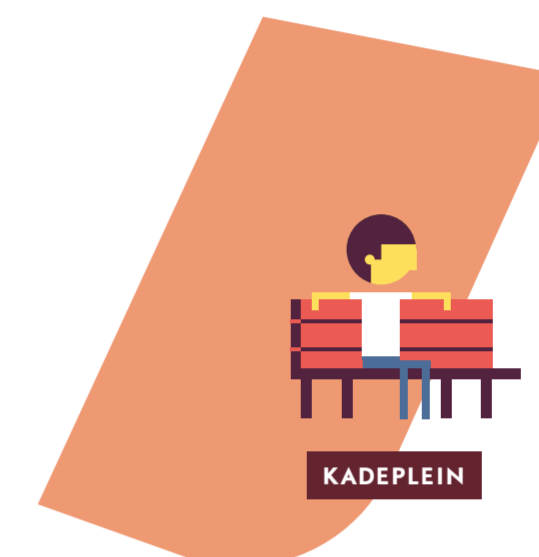
DE DOUANIER

EKP

Het voormalige EKP gebouw wordt getransformeerd tot een iconisch multifunctioneel gebouw.



EKP GEBOUW



KADEPLEIN



SUIKERPLEIN

PLEINEN

Pleinen zijn belangrijk in Stadsoevers. Als open verbindingen in de wijk, om samen te komen en om evenementen te organiseren. In Stadsoevers vind je verschillende pleinen: het Kadeplein, het Stadspodium, het Suikerplein. Allemaal krijgen ze een eigen uitstraling en invulling.



WATER

Een belangrijke kwaliteit in Stadsoevers is het water. Overal komt het terug. De Vliet, de Molenbeek en het gezellige waterplein bij de Zwaaiikom. Water nodigt uit om te ontspannen, te recreëren en te genieten.

ZWAAIKOM

De Zwaaiikom is het einde van de Vliet en vormt straks het centrale waterplein. Hier ligt de passantenhaven en kun je genieten op terrassen langs de woonblokken. Hier kan je met je voeten in het water genieten van het uitzicht en het leven op het water.

DE VLIET

Toen de turf handel floreerde, werden er verschillende turfvaarten gegraven zodat de turf naar de Vliet kon worden vervoerd. Zo werden de ladingen verscheept naar verschillende plekken in Vlaanderen en Holland. Dit gaf veel welvaart voor de stad Roosendaal. En ook nu is De Vliet een belangrijke ader. De Vliet benadrukt het stedelijke en industriële karakter van Stadsoevers.

MOLENBEEK

De Molenbeek mondt uit in de ecologische verbindingzone. Een natuurlijke groene zone die de westelijke begrenzing vormt van Stadsoevers. Er omheen is alle ruimte voor recreatie. Fietspaden, wandelroutes, alle mogelijkheden om te ontspannen.

ZWAAIKOM

